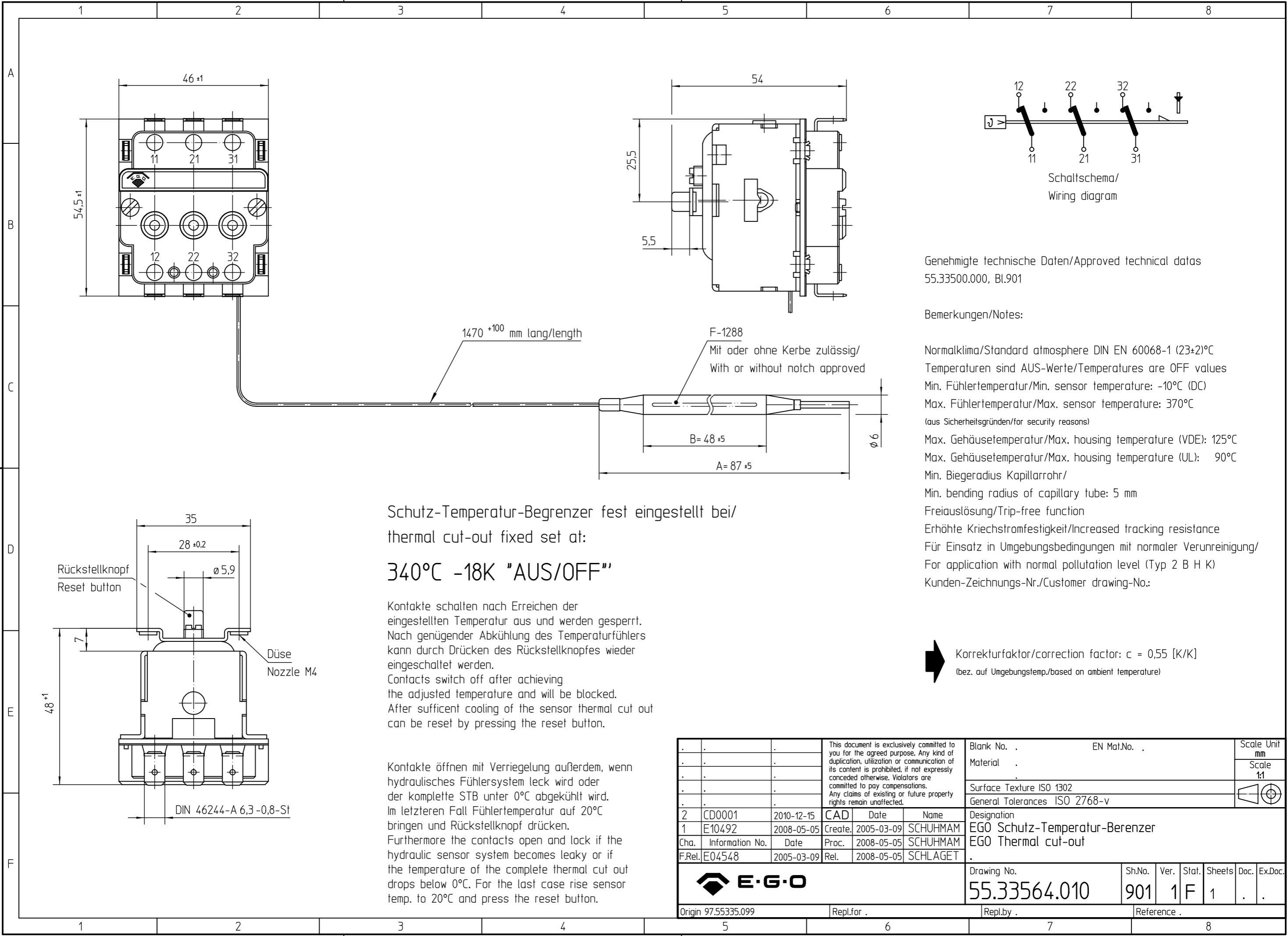


Doc.ID 55.33564.010-901-01-A Doc. status 2301 released
 View date 2017-01-19 Viewed by BENDER
 Art.ID 55.33564.010-00/69A SAP Status 2F



Genehmigte technische Daten/Approved technical datas
55.33500.000, Bl.901

Bemerkungen/Notes:

- Normalklima/Standard atmosphere DIN EN 60068-1 (23±2)°C
- Temperaturen sind AUS-Werte/Temperatures are OFF values
- Min. Fühlertemperatur/Min. sensor temperature: -10°C (DC)
- Max. Fühlertemperatur/Max. sensor temperature: 370°C
- (aus Sicherheitsgründen/for security reasons)
- Max. Gehäusetemperatur/Max. housing temperature (VDE): 125°C
- Max. Gehäusetemperatur/Max. housing temperature (UL): 90°C
- Min. Biegeradius Kapillarrohr/
Min. bending radius of capillary tube: 5 mm
- Freiauslösung/Trip-free function
- Erhöhte Kriechstromfestigkeit/Increased tracking resistance
- Für Einsatz in Umgebungsbedingungen mit normaler Verunreinigung/
For application with normal pollution level (Typ 2 B H K)
- Kunden-Zeichnungs-Nr./Customer drawing-No.:

Korrekturfaktor/correction factor: $c = 0,55 [K/K]$
 (bez. auf Umgebungstemp./based on ambient temperature)

Schutz-Temperatur-Begrenzer fest eingestellt bei/
 thermal cut-out fixed set at:
340°C -18K "AUS/OFF"

Kontakte schalten nach Erreichen der
 eingestellten Temperatur aus und werden gesperrt.
 Nach genügender Abkühlung des Temperaturfühlers
 kann durch Drücken des Rückstellknopfes wieder
 eingeschaltet werden.
 Contacts switch off after achieving
 the adjusted temperature and will be blocked.
 After sufficient cooling of the sensor thermal cut out
 can be reset by pressing the reset button.

Kontakte öffnen mit Verriegelung außerdem, wenn
 hydraulisches Fühlersystem leck wird oder
 der komplette STB unter 0°C abgekühlt wird.
 Im letzteren Fall Fühlertemperatur auf 20°C
 bringen und Rückstellknopf drücken.
 Furthermore the contacts open and lock if the
 hydraulic sensor system becomes leaky or if
 the temperature of the complete thermal cut out
 drops below 0°C. For the last case rise sensor
 temp. to 20°C and press the reset button.

This document is exclusively committed to you for the agreed purpose. Any kind of duplication, utilization or communication of its content is prohibited, if not expressly conceded otherwise. Violators are committed to pay compensations. Any claims of existing or future property rights remain unaffected.				Blank No. .	EN Mat.No. .	Scale Unit mm
				Material .		Scale 1:1
				Surface Texture ISO 1302		
				General Tolerances ISO 2768-v		
2	CD0001	2010-12-15	CAD	Date	Name	Designation
1	E10492	2008-05-05	Create.	2005-03-09	SCHUHMAM	EGO Schutz-Temperatur-Berenzner
Cha.	Information No.	Date	Proc.	2008-05-05	SCHUHMAM	EGO Thermal cut-out
F.Rel.	E04548	2005-03-09	Rel.	2008-05-05	SCHLAGET	
				Drawing No.	Sh.No.	Ver.
				55.33564.010	901	1 F
				Sta.	Sheets	Doc.
				1	.	.
Origin 97.55335.099				Repl.for .	Repl.by .	Reference .