

EGO Einschraubheizkörper

EGO Einschraubheizkörper werden in Haushalts- und Industrieanlagen zur direkten Beheizung von Wasser oder wässrigen Lösungen verwendet; zum Beispiel für

- Heizungskessel
- Heißwasserspeicher
- Heißwasserbereiter
- Durchlauferhitzer

Zuverlässige Rohrheizkörper

EGO Rohrheizkörper bieten gute wärmetechnische, elektrische und mechanische Eigenschaften. Sie bestehen aus einem Edelstahlmantel (Ø 6,5 mm, Werkstoff 2.4858 / INCOLOY 825) mit einer hochverdichteten Isoliermasse, in die eine Heizwendel eingebettet ist.

Einfache Installation

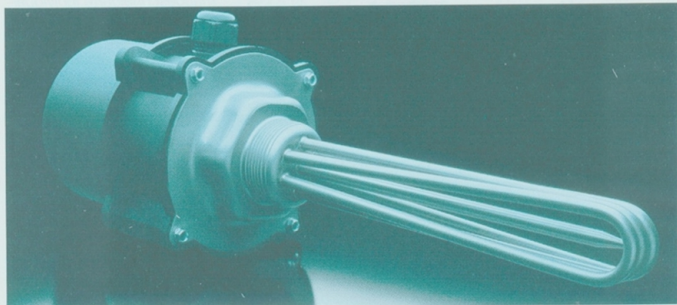
EGO Einschraubheizkörper werden über einen Schraubkopf SW 70 mit Einschraubgewinde G 1 1/2 B aus Edelstahl (Werkstoff 1.4301/AISI 304) installiert. Das Anschlussgehäuse lässt sich nach der Fixierung des Einschraubgewindes in vier verschiedenen, jeweils um 90° versetzten Positionen montieren.

Normen präzise erfüllt

EGO Einschraubheizkörper sind selbstverständlich VDE-geprüft und entsprechen den Bestimmungen nach

- RL 73/23/EWG des Rates (Niederspannungsrichtlinie)
- IEC 60335
- EN 60335
- VDE 0700 Teil 1, Teil 73 und Teil 253
- DIN 44922
- DIN 40050/VDE 0470 Schutzklasse IP54

Das Kunststoffmaterial des Anschlussgehäuses entspricht den Anforderungen gemäß § 5 Abs. 1 des Lebensmittel- und Bedarfsgegenstandsgesetzes sowie den Empfehlungen des Bundesinstituts für Gesundheitlichen Verbraucherschutz.



Unsere Einschraubheizkörper bestehen aus millionenfach bewährten EGO Rohrheizkörpern in Verbindung mit EGO Temperaturreglern bzw. Temperaturbegrenzern. Die Steuerelemente bilden mit dem Heizelement eine kompakte Einheit. EGO Einschraubheizkörper sind zur Nachrüstung besonders gut geeignet.

Die Fühlerschutzrohre bestehen aus dem Werkstoff 1.4301/AISI 304.

Alle verwendeten Werkstoffe bieten größtmöglichen Schutz vor Korrosion.

Präzise Steuerelemente

Unsere EGO Temperaturregler (TR) und EGO Schutztemperaturbegrenzer (STB) haben sich in aller Welt seit Jahrzehnten bewährt. Die bruchfeste Ausführung der STB gibt zusätzliche Sicherheit. Die von einem Gehäuse geschützten Steuerelemente können auch nachträglich eingebaut werden.

So findet sich problemlos eine geeignete Lage für den Abgang des Netzkabels.

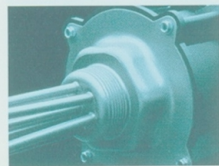
Der Einschraubheizkörper (EHK) muss von einem Fachmann eingebaut werden, der die Einhaltung der einschlägigen Normen und Vorschriften sicherstellt. Insbesondere sind zu berücksichtigen:

- die Bestimmungen des VDE
- die Vorschriften des örtlichen EVU
- die Heizungsanlagenverordnung

Der Anwender hat die Funktion des Fertigeräts zu prüfen.

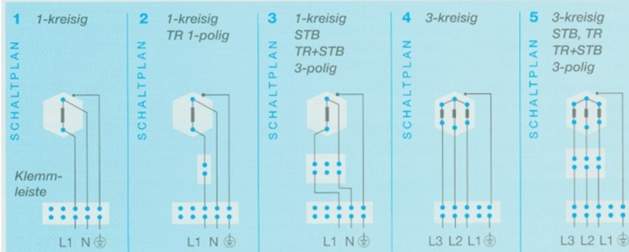
ACHTUNG

Nach fachgerechtem Einbau bietet der STB einen ausreichenden Übertemperaturschutz, z. B. bei Trockengehen des EHK. Der STB ist jedoch kein Schutz gegen Trockenbetrieb. Hierfür müssen Schutzsysteme wie Niveaureguliersysteme o. ä. installiert werden.



EGO Einschraubheizkörper

Schaltpläne



SCHALTPLAN	Anschlussgehäuse leer, jedoch mit Haltebügel für TR und STB	SCHALTPLAN	Anschlussgehäuse mit TR 1-polig 29° C – 90° C (Fühlertemp.) Frostschutzstufe 7° C ± 6K	SCHALTPLAN	Anschlussgehäuse mit TR 3-polig 30° C – 90° C (Fühlertemp.) Frostschutzstufe 7° C ± 6K	SCHALTPLAN	Anschlussgehäuse mit STB, 3-polig 95° C – 10K (Fühlertemp.) bruchzeigersicher	SCHALTPLAN	Anschlussgehäuse mit TR+STB, 3-polig TR 28° C – 60° C (Fühlertemp.) Frostschutzstufe 11° C ± 7K STB 95° C – 8K (Fühlertemp.) bruchzeigersicher	Nennaufnahme [W]	Nennspannung [V]	ET [mm]	Bemerkungen
1	29.60720.000	2	29.60420.000	3	29.60130.000	3	29.60520.000	3	29.60920.000	2000	1-230	250	
1	29.60730.000	2	29.60430.000	5	29.60145.000	3	29.60530.000	3	29.60930.000	3000	1-230	250	1-kreisig
4	29.60630.000			5	29.60160.000	5	29.60230.000	5	29.60830.000	3000	3-400	250	3-kreisig, Sternschaltung
4	29.60645.000			5	29.60175.000	5	29.60245.000	5	29.60845.000	4500	3-400	350	
4	29.60660.000			5	29.60190.000	5	29.60260.000	5	29.60860.000	6000	3-400	450	
4	29.60675.000			5	29.60275.000	5	29.60275.000	5	29.60875.000	7500	3-400	550	
4	29.60690.000			5	29.60290.000	5	29.60290.000	5	29.60890.000	9000	3-400	650	
4	29.60612.000			5	29.60212.000	5	29.60212.000	5	29.60812.000	12000	3-400	750	

Temperaturregler und -begrenzer

Technische Daten

	TR 1-polig	TR 3-polig	STB 3-polig	TR + STB 3-polig
EGO Typ	55.13011.400	55.34011.250	55.32511.140	55.60019.680
Schaltleistung	16A-250V, 10A-400V	16A-250V, 10A-400V	30A-400V	20A-400V
Max. Gehäuse-temp. [°C]	150	150	125	80
Max. Fühlertemp. [°C]	120	160	210	TR-120/STB-220
Fühler-Ø [mm]	6	6	6	TR-5/STB-6